

**FUNKCJONALNE MODELE
POWIERZCHNI BIUROWEJ**

WORKPLACE SOLUTIONS

SPIS TREŚCI

- 04** Jak będzie funkcjonowało biuro?
- 05** Trzy zestawy projektów miejsc pracy
- 06** **Przestrzenie aktywne**
 - Przestrzenie wspólne
 - Przestrzenie wielofunkcyjne
 - Pokój do prezentacji
 - Przestrzenie zespołów
- 15** **Przestrzenie przechodnie**
 - Recepcja
 - Przestrzeń zielona
 - Przestrzeń przechodnia
 - Budki do pracy
- 24** **Przestrzenie ciszy**
 - Czytelnia
 - Przestrzeń stanowisk do pracy
 - Budki telefoniczne
 - Strefa wellness
- 33** **Podsumowanie**



WSTĘP

Współczesne przedsiębiorstwa, dążące do osiągnięcia sukcesu w dynamicznym i konkurencyjnym środowisku, zdają sobie sprawę, że kluczowe jest znalezienie równowagi pomiędzy wieloma czynnikami. Choć imponująca siedziba czy ekskluzywne biuro mogą z pewnością przyciągać uwagę, to jednak samo w sobie nie stanowi gwarancji powodzenia firmy. W dzisiejszych czasach, aby osiągnąć zamierzone cele i rezultaty, nieodzowne staje się tworzenie przestrzeni pracy, która nie tylko spełnia funkcjonalne wymagania, ale także stymuluje twórczość, wzmacnia współpracę oraz sprzyja efektywności.

Kluczem do sukcesu jest nie tylko dostosowanie przestrzeni do konkretnych celów, ale także zrozumienie, że różne obszary biura mogą pełnić różne role i spełniać różne potrzeby. Wydajna współpraca wymaga innego otoczenia niż koncentracja nad zadaniem, a dynamiczne przepływy informacji ułatwiają spontaniczne spotkania.

W powyższym artykule prezentujemy różne modele powierzchni biurowej, które wspierają firmy w codziennej pracy i współkształtują ich kulturę organizacyjną.

Zapraszamy do lektury!

Jakub Berenson
Architekt





JAK BĘDZIE FUNKCJONOWAŁO BIURO?

Energia w miejscu pracy powinna być celowo i intencyjnie zaprojektowana. Często nazywamy to akustycznym pejzażem biura, ponieważ obejmuje on całe spektrum przestrzeni od bardzo "aktywnych" po "ciche". Strefy aktywne wspierają głośniejsze i bardziej energiczne działania, podczas gdy strefy ciche służą bardziej skupionym pracom.

Modele funkcjonalne biura powinny uwzględniać całe spektrum energii z różnymi przestrzeniami: aktywnymi, cichymi oraz tranzytowymi. Choć nowoczesne biura stawiają za priorytet stworzenie warunków do zespołowej pracy projektowej, to musi ono również umożliwiać pracę każdemu pracownikowi indywidualnie, aby poprawić ich wydajność, a w konsekwencji zwiększyć satysfakcję.



Typy miejsc
pracy



Ciche



Tranzytowe



Aktywne



TRZY MODELE FUNKCJONALNYCH MIEJSC PRACY

Na podstawie określonej liczby typów pracowników dobieramy wybrane modele funkcjonalne w celu przygotowania planu biura.

Modele funkcjonalne dzielimy na:

PRZESTRZENIE AKTYWNE

- + przestrzenie wspólne
- + przestrzenie wielofunkcyjne
- + pokój do prezentacji
- + przestrzenie zespołów

1

PRZESTRZENIE CISZY

- + czytelnia
- + stanowiska do pracy
- + budki telefoniczne
- + strefa wellness

3

PRZESTRZENIE PRZECHODNIE

- + recepcja
- + przestrzeń zielona
- + przestrzeń przechodnia
- + budki do pracy

2

PRZESTRZENIE AKTYWNE



PRZESTRZENIE WSPÓLNE SERCEM FIRMY

- + Najważniejsza przestrzeń w miejscu pracy
- + Miejsce specjalnych wydarzeń, szkoleń i spotkań całego zespołu
- + Przyciąga ludzi z całej organizacji

Przestrzenie projektowane są tak, aby maksymalnie zwiększyć integrację między wszystkimi pracownikami niezależnie od tego, czy będzie to wspólny posiłek w biurze czy szybka kawa.

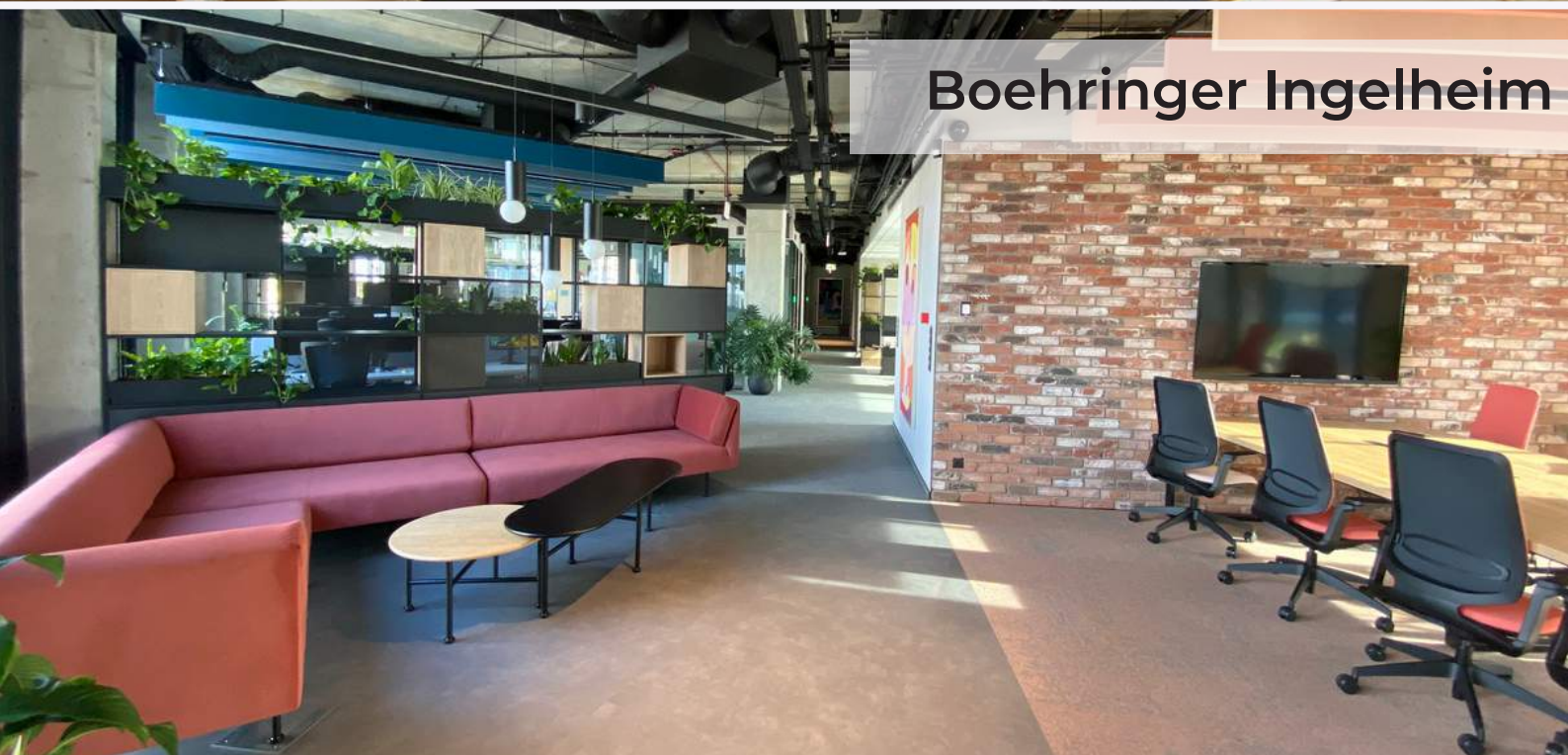
Powierzchnie wspólne nazywamy często sercem miejsca pracy. Są one miejscem funkcjonalnym i społecznym, gdzie można pracować, spędzać czas z innymi, jeść, pić kawę i brać udział w wydarzeniach. W nowym miejscu pracy ta przestrzeń staje się szczególnie ważna, ponieważ po długim czasie rozłąki spowodowanej pandemią pracownicy ponownie łączą się ze sobą.

Badania wskazują, że ważnymi czynnikami przyciągającymi ludzi z powrotem do biura są połączenie z kulturą i społecznością oraz nieplanowane spotkania. Przestrzenie wspólne powinny być zaprojektowane tak, aby wzmacniać te doświadczenia.

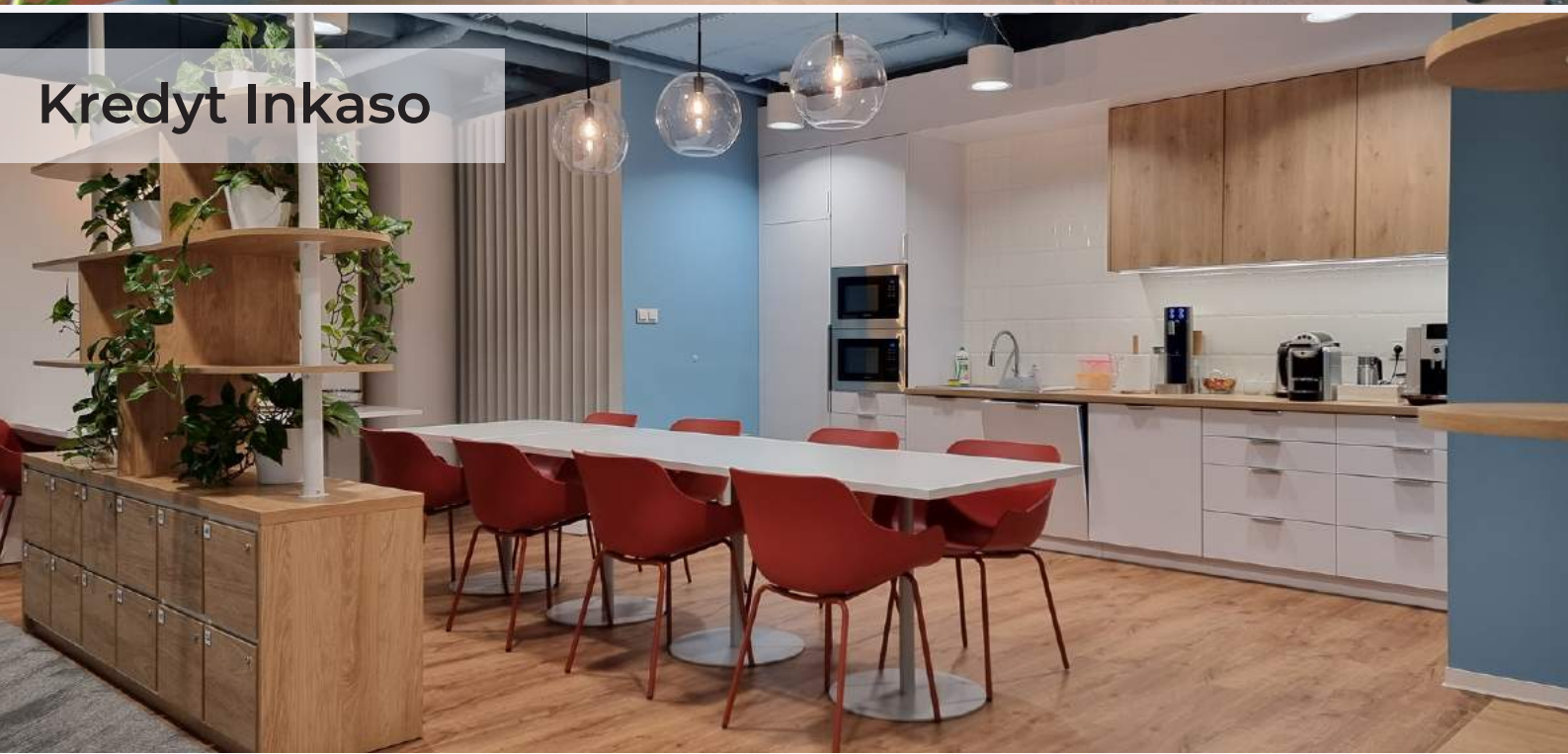
PRZESTRZENIE WSPÓLNE - WIZUALIZACJE



Grande Parade



Boehringer Ingelheim



Kredyt Inkaso



PRZESTRZENIE WIELOFUNKCYJNE UNIWERSALNE MIEJSCE SPOTKAŃ

- + Kompleksowe rozwiązania
- + Funkcjonalna przestrzeń stworzona na całodniowe sesje
- + Łączy pracowników



Pracownicy spędzają dużo czasu w tej przestrzeni, więc ważne jest, aby została ona zaprojektowana i wyposażona w sposób zapewniający dobre samopoczucie.

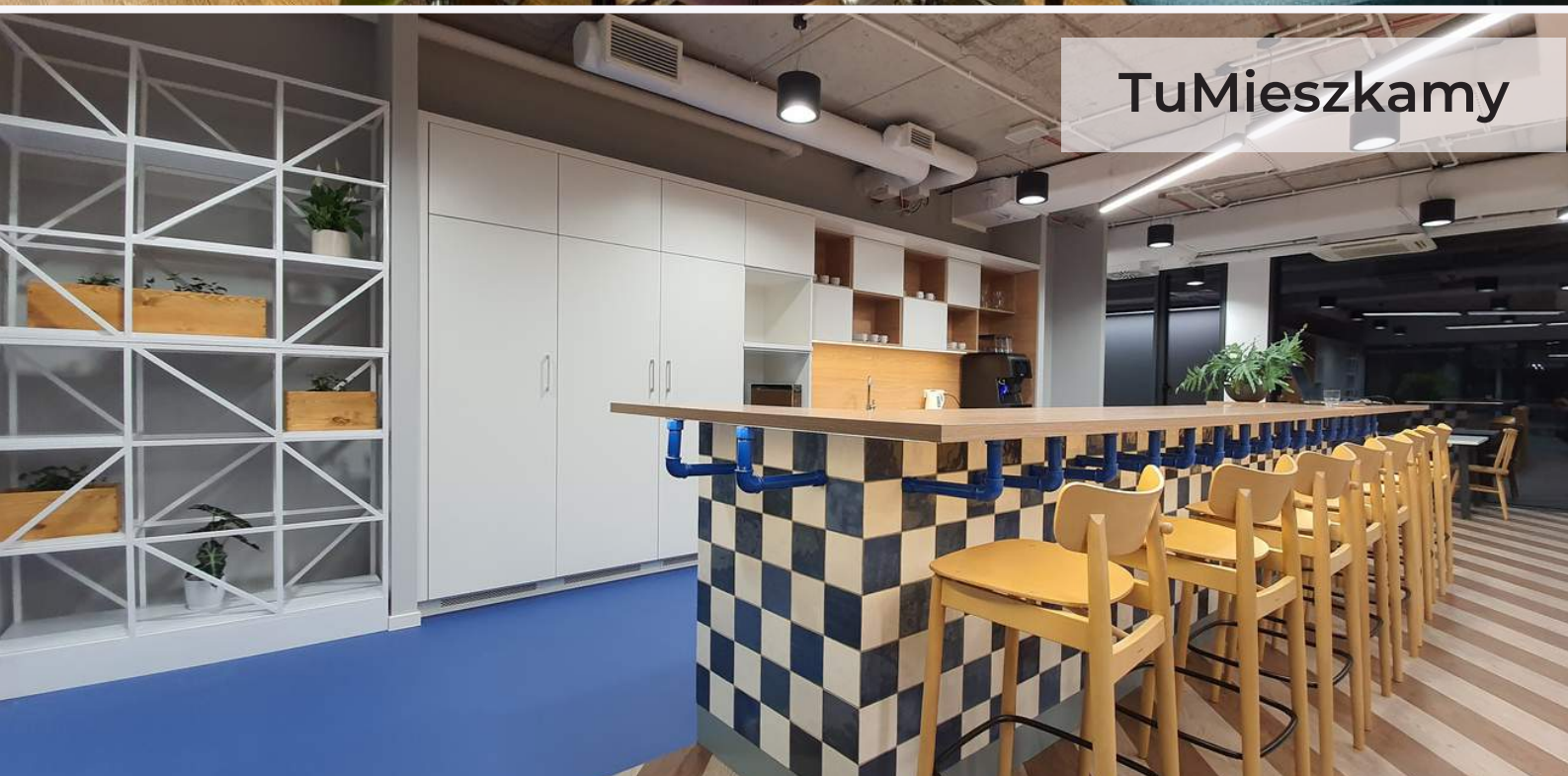
Pokój wielofunkcyjny jest niezbędny dla firmy, która organizuje różne całodniowe sesje dla dużych grup, w tym pracowników zdalnych. Ten rodzaj przestrzeni zastępuje niepopularne, całodniowe spotkania zdalne z 20 osobami, które nigdy nie są tak skuteczne jak ich wersja osobista. Pokój wielofunkcyjny jest przeznaczony do wszystkiego, od szkoleń i rozwoju zawodowego po przyjmowanie nowych pracowników i interaktywne sesje burzy mózgów.

Przestrzeń ta jest kompleksowa i funkcjonalna, co oznacza, że wszystko, co jest potrzebne do długiej sesji znajduje się w jednym pomieszczeniu. Pozwala to na skupienie się na omawianych tematach i minimalizuje prawdopodobieństwo, że podczas przerw obiadowych ludzie będą ciągnęli w innym kierunku. Wyposażenie obejmuje mały aneks kuchenny dla cateringu i dostęp do napojów, strefę relaksu dla osób, które mogą zrobić sobie przerwę i sprawdzić pocztę elektroniczną, a nawet strefę do szybkich prywatnych rozmów.

PRZESTRZENIE WIELOFUNKCYJNE - WIZUALIZACJE



Tuatara



TuMieszkamy



Energix



POKÓJ DO PREZENTACJI BUDOWANIE PROFESJONALIZMU

- + Łączy świat cyfrowy z rzeczywistym
- + Nowocześnie zaplanowana przestrzeń
- + Angażuje pracowników zdalnych w pracę

Pokój umożliwia organizację profesjonalnych prezentacji, łącząc świat cyfrowy z rzeczywistym.

Pokój do prezentacji to nowocześnie zaprojektowana przestrzeń, która służy do spotkań z osobami spoza organizacji - klientami, inwestorami, sprzedawcami itd. Jej głównym celem jest pokazanie, że firma jest profesjonalna w każdym elemencie. Taką salę można łatwo przekształcić w zależności od potrzeb prezentacji.

Po tak długim okresie spotkań wyłącznie online, naturalne jest, że ludzie będą pragnęli doświadczeń dotykowych. Niezależnie od tego, czy chodzi o przeglądanie produktów czy drukowanych materiałów. Pokój do prezentacji to przestrzeń, w której można to zrobić w sposób, którego nie da się osiągnąć online. W salach można korzystać z prostego systemu ścian do fizycznego wyświetlania materiałów prezentacyjnych.

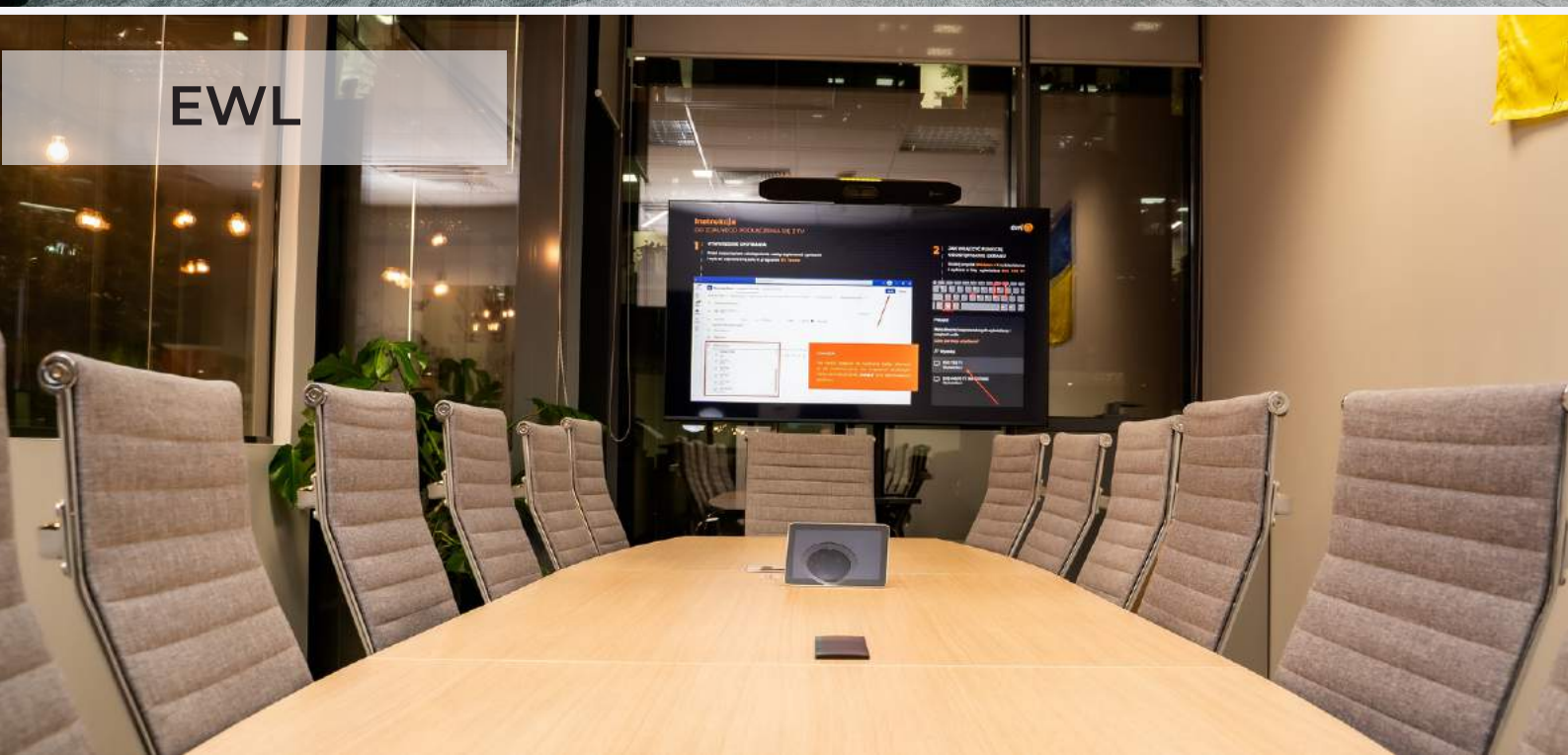
POKÓJ DO PREZENTACJI - WIZUALIZACJE



Energix



Notus Finance



EWL



PRZESTRZENIE ZESPOŁÓW WSPÓLNA PRACA PROJEKTOWA

- + Przestrzeń skoncentrowana na współpracy
- + "Pokój obrad bitewnych"
- + Dostosowany do potrzeb zespołu

Przestrzeń została zaprojektowana z myślą o pracy zespołowej - jest trochę niechlujna, a to wbrew pozorom może sprzyjać kreatywnemu myśleniu.

Team Room to miejsce, w którym tworzy się wspólnie - to przestrzeń skoncentrowana na współpracy, przeznaczona do wymyślania nowych pomysłów i rozwiązywania problemów. Często nazywana "pokojem obrad bitewnych", może być przeznaczona dla całego zespołu lub projektu. Rozmiary pokoi zespołowych różnią się w zależności od wielkości zespołów w danej organizacji. Jako przestrzeń wyłącznie dla zespołu, użytkownicy mogą dostosowywać ją wedle własnych potrzeb, przypinać rzeczy do ścian i wracać do nich następnego dnia bez żadnych zmian, co zapewnia lepszą ciągłość myśli. Pokój jest wyposażony we wszystko, co jest potrzebne do współpracy - od biurek do pracy siedzącej i stojącej, przez ergonomiczne krzesła, po meble wypoczynkowe. Każda ściana jest wysoce funkcjonalna dzięki bardzo dużym monitorom i systemowi ściennemu do wyświetlania obrazu.

PRZESTRZENIE ZESPOŁÓW - WIZUALIZACJE



Tuatara



TuMieszkamy



Boehringer Ingelheim

PRZESTRZENIE PRZECHODNIE



RECEPCJA LICZY SIĘ PIERWSZE WRAŻENIE

- + Reprezentacyjne miejsce firmy
- + Stanowi o pierwszym wrażeniu klienta
- + Odzwierciedla kulturę firmy

Po przejściu przez drzwi pracownicy i goście będą powitani przez gospodarza w strefie Recepcji. Po długim okresie nieobecności w biurze, uśmiechnięte powitanie będzie szczególnie mile widziane.

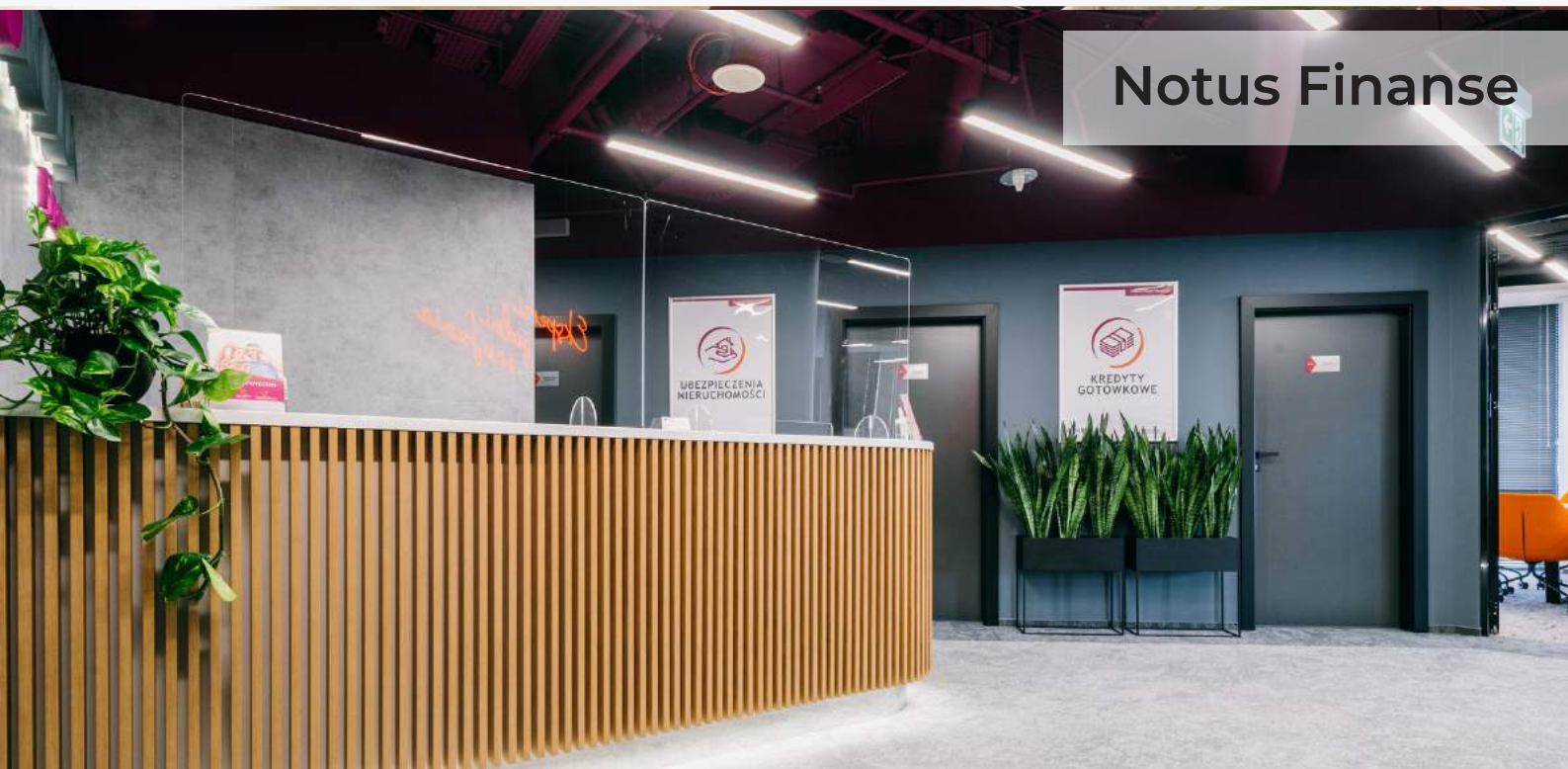
Ta przytulna i przyjazna przestrzeń powinna odzwierciedlać kulturę firmy i zawierać przyjemne meble wypoczynkowe, na których goście mogą poczekać. Monitory na ścianie mogą informować o codziennym harmonogramie, ogłoszeniach i dostępnych miejscach w biurze.

Recepcja jest miejscem, które zapewnia pierwsze wrażenie dla pracowników i gości.

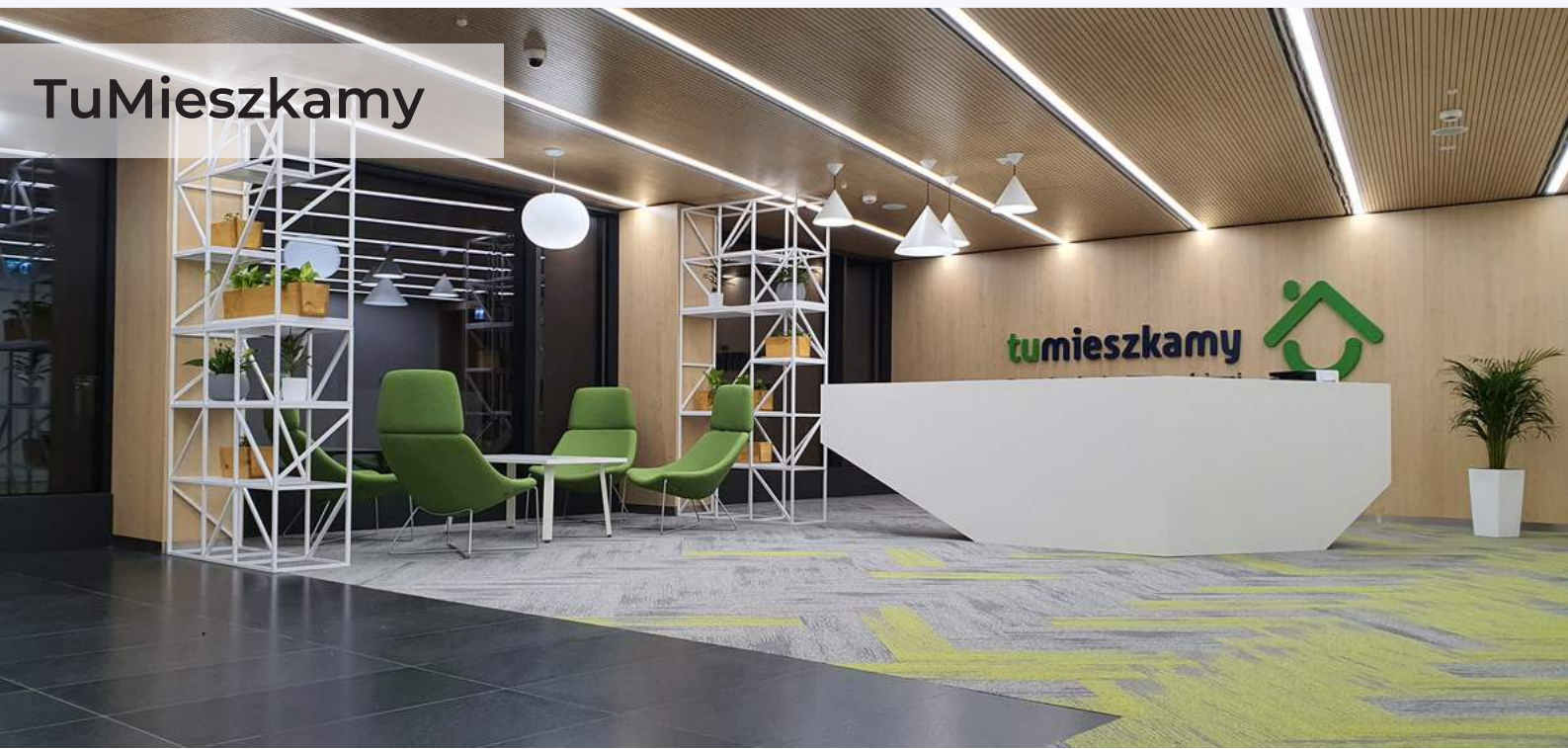
RECEPCJA - WIZUALIZACJE



Caesars



Notus Finance



TuMieszkamy



STREFY ZIELONE PRZESTRZENIE ZBLIŻAJĄCE DO NATURY

- + Miejsce relaksu i odpoczynku
- + Pomaga zmniejszyć stres
- + Wpływa pozytywnie na dobre samopoczucie pracowników

Włączenie elementów natury pomaga złagodzić stres i zmęczenie psychiczne, poprawia koncentrację i sprzyja ogólnemu dobremu samopoczuciu.

Strefa Zielona jest miejscem, w którym pracownicy mogą zrelaksować się w naturalnym środowisku i poczuć się częścią społeczności. Najlepszym rozwiązaniem jest park na świeżym powietrzu, ale jeśli nie jest to możliwe, można go stworzyć w pomieszczeniach, umieszczając w nich rośliny, a także zapewniając dostęp do świeżego powietrza poprzez naturalną wentylację i światło dzienne przez okna lub świetliki. Badania wskazują, że ekspozycja na światło dzienne ma znaczący wpływ na nastrój, rytm dobowy i wydajność.

Fontanny i wodotryski to atrakcyjny dodatek, który wzmacnia wrażenia zmysłowe, ale jeśli budżet na to nie pozwala, nawet sam dźwięk płynącej wody może pomóc zmniejszyć stres. Ważne jest również zapewnienie dostępu do prądu i różnych miejsc do siedzenia, co zachęci pracowników do korzystania z parku w ciągu dnia podczas krótkich przerw między zajęciami lub na dłuższe okresy czasu.

STREFY ZIELONE - WIZUALIZACJE

TuMieszkamy



SNI

Caesars





PRZESTRZENIE PRZECHODNIE STREFY O DUŻEJ ROTACJI

- + Główny ciąg komunikacyjny
- + Prowadzą do przypadkowych spotkań
- + Przestrzeń dobrze oznaczone i rozpoznawalne

Ludzie z całej organizacji przechodząc przez przestrzeń przechodnie spotykać będą swoich kolegów z pracy, co prowadzi do przypadkowych spotkań.

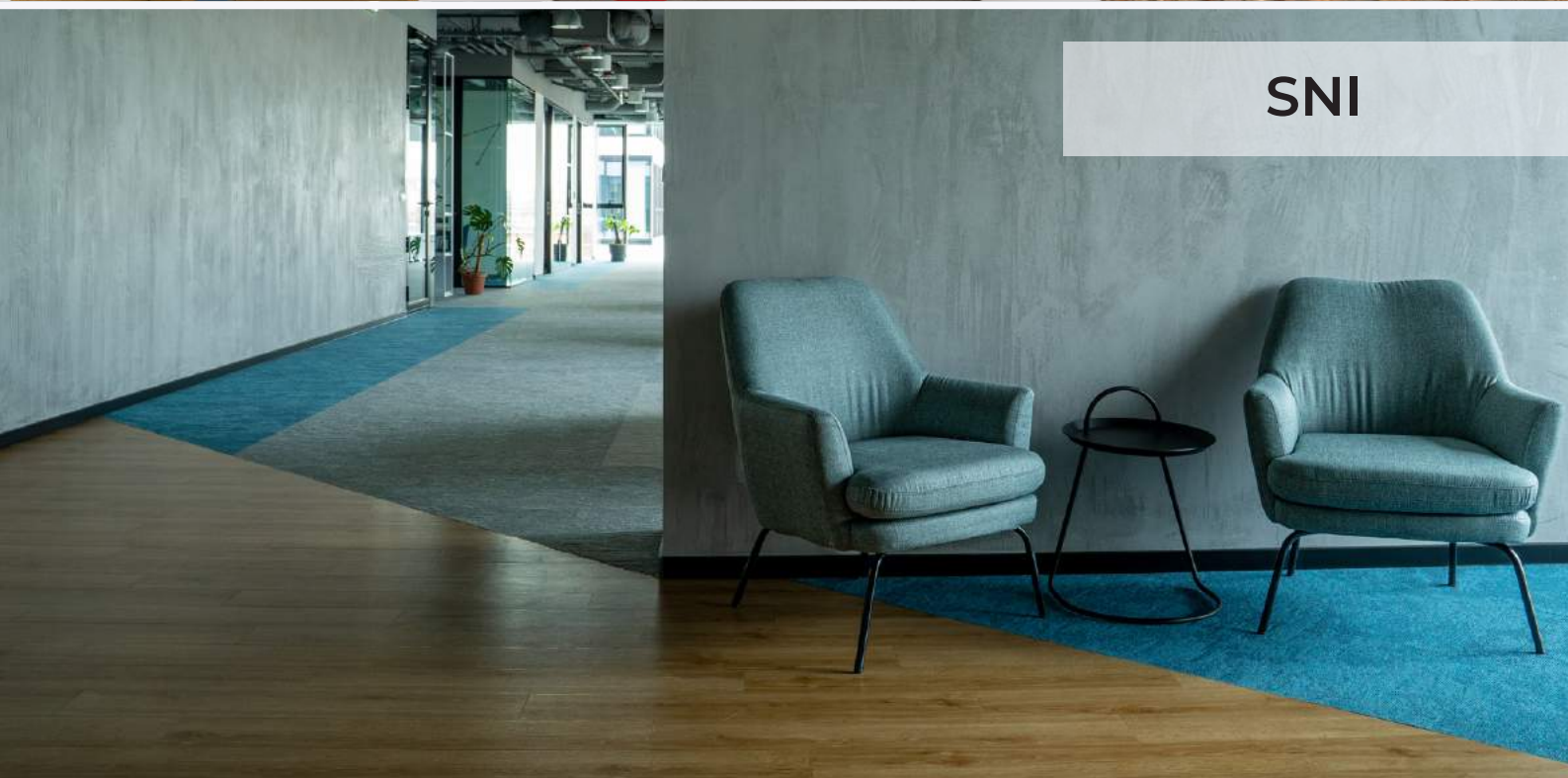
Przestrzeń przechodnia jest to główny ciąg komunikacyjny, łączący pracowników i różne przestrzenie wewnątrz budynku. Zalecamy umieszczenie głównych celów podróży, takich jak pomieszczenia części wspólnych, wzdłuż głównego ciągu komunikacyjnego, aby zapewnić wizualne zainteresowanie i ułatwić orientację. Aleja powinna być łatwo rozpoznawalna ze wszystkich zakątków biura dzięki specjalnemu oświetleniu lub wyjątkowym materiałom na podłogach, ścianach i sufitach. Ludzie z całej organizacji przechodząc przez przestrzeń przechodnie spotykać będą swoich kolegów z pracy, co prowadzi do przypadkowych spotkań. Jest to jeden z kluczowych czynników zachęcających do korzystania z miejsca pracy, szczególnie dla bardziej mobilnych pracowników.

PRZESTRZENIE PRZECHODNIE - WIZUALIZACJE

EDAG



SNI



Energix





BUDKI DO PRACY WSPÓŁPRACA W CZTERY OCZY

- + Przestrzeń do współpracy w kameralnych warunkach
- + Wygodne i praktyczne kabiny
- + Zapewniają swobodę użytkowania i wspomagają koncentrację



Budki do pracy zapewniają swobodę i wygodę użytkowania - bez zbędnych rozpraszaczy wokół.

Budki do pracy stanowią doskonałe miejsce do nieformalnych i niespodziewanych interakcji. Są one bardzo popularne nie tylko w restauracjach, ale również w miejscach pracy. Wygodna kabina z wysokim oparciem, jest nie tylko przyjemna, ale także bardzo praktyczna - wysokie oparcia doskonale pochłaniają dźwięki, gdy praca staje się głośniejsza. Ważne jest, aby zapewnić różnorodność kształtów, rozmiarów i dostępności, aby każdy mógł znaleźć odpowiednią kabinę dla siebie. Kabiny mogą być wbudowane lub w postaci mebla, co daje większą elastyczność w przyszłości.

Choć komunikacja zdalna z pracownikami lub klientami będzie bardzo ważna w nowym miejscu pracy, kabiny zostały zaprojektowane specjalnie do bezpośredniej współpracy bez konieczności korzystania z technologii. W kabinach nie ma monitorów, ale są duże powierzchnie na laptopy, notatniki i kubki z kawą.

BUDKI DO PRACY - WIZUALIZACJE



Notus Finanse



Kredyt Inkaso



Notus Finanse



PRZESTRZENIE CISZY



PRZESTRZEŃ STANOWISK DO PRACY

- + Zapewnia wygodne miejsce do pracy indywidualnej
- + Przestrzeń powinna być kameralna
- + Pozwala zespołom poczuć się integralną częścią organizacji

Głównym zadaniem biurka jest zapewnienie wygodnego miejsca do indywidualnej pracy z jednym lub wieloma monitorami.

Po okresie pandemii pracownicy przychodzą do biura coraz częściej, biurko pozostaje ważnym elementem nowego miejsca pracy. Głównym zadaniem biurka jest zapewnienie wygodnego miejsca do indywidualnej pracy z jednym lub wieloma monitorami. Powierzchnia pod klawiaturę lub dokująca stacja do laptopa może być stacjonarna lub regulowana wysokościowo, ale zawsze powinna być połączona z ergonomicznym krzesłem, aby wspierać długotrwałą pracę. Zachowanie prostej konfiguracji umożliwi wprowadzenie polityki czystego biurka, co pozwoli na wydajniejszą pracę.

STANOWISKA DO PRACY - WIZUALIZACJE



Caesars



TuMieszkamy



SNI



CZYTELNIE NAJCICHSZE MIEJSCE W BIURZE



Sprzyja długotrwałej, skoncentrowanej pracy



Przestrzeń, w której obowiązuje zakaz rozmawiania



Posiada wygodne siedziska



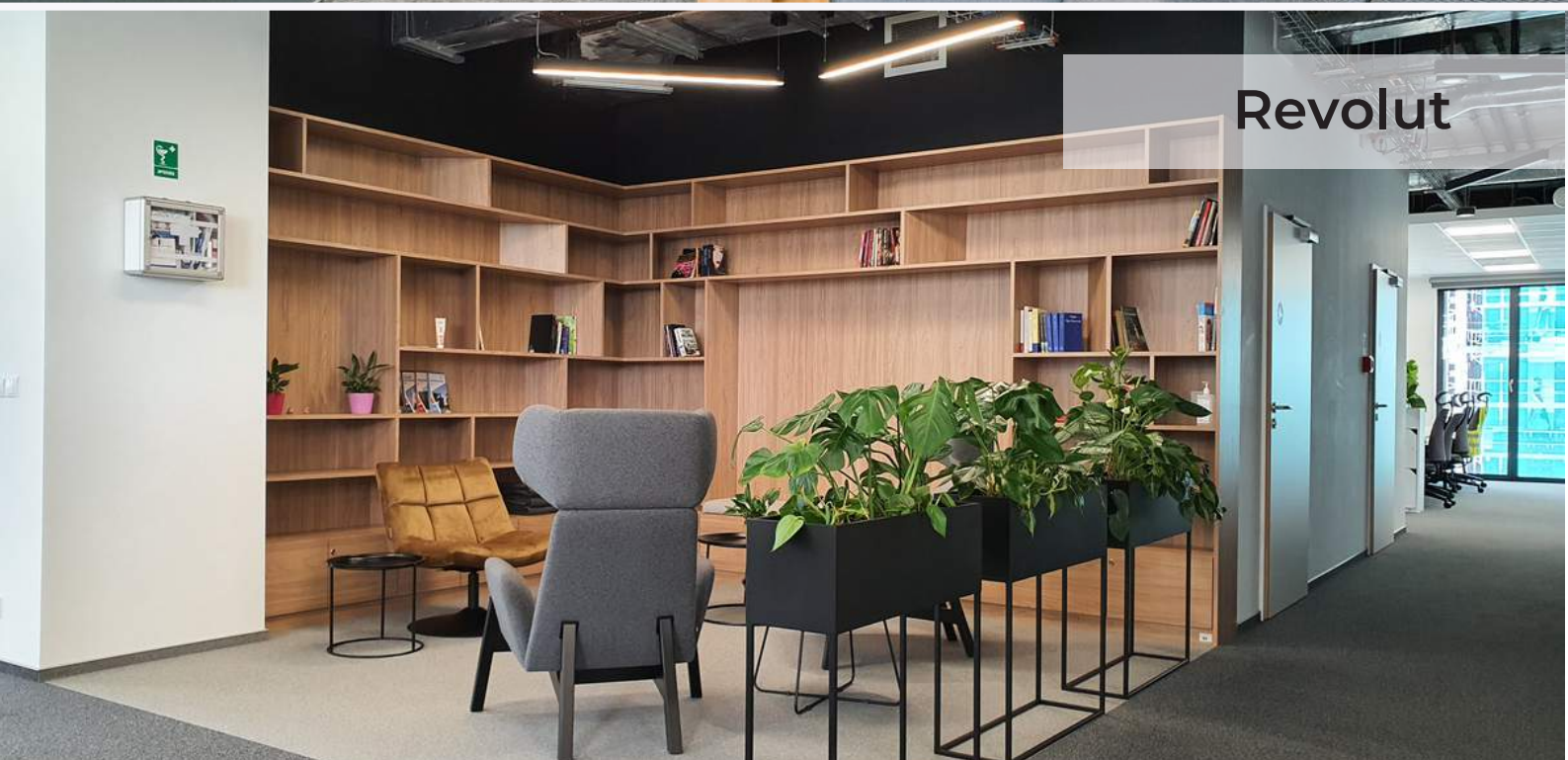
Czytelnia sprzyja długotrwałej, skoncentrowanej pracy dzięki różnorodnym siedziskom.

Czytelnia jest rozwiązaniem dla rozpraszających uwagę otwartych biur z przeszłości. Podobnie jak w czytelnii bibliotecznej, tutaj obowiązuje zakaz rozmawiania, dzięki czemu pracownicy mogą wykonać poważną pracę. Ten rodzaj przestrzeni będzie szczególnie popularny wśród tych, którzy potrzebują ciszy, aby się skupić. Zamiast słuchać muzyki lub korzystać ze słuchawek w środku chaotycznego open office, pracownicy mogą znaleźć miejsce w czytelnii na kilka godzin i nie martwić się o przeszkadzające hałasy. Budki telefoniczne i inne pomieszczenia na przerwę znajdują się bezpośrednio obok czytelnii, więc łatwo jest szybko przejść do przestrzeni konferencyjnej na rozmowę telefoniczną lub współpracę z kolegami.

CZYTELNIE - WIZUALIZACJE



Notus Finanse



Revolut



WeWork

BUDKI TELEFONICZNE DŹWIĘKOSZCZELNE POŁĄCZENIA WIRTUALNE



Przestrzeń do swobodnych rozmów telefonicznych



Przystosowane do prowadzenia wideokonferencji



Dźwiękoszczelne, zapewniające pełen komfort rozmowy

Budki mogą być wbudowane lub stanowić osobny mebel, co pozwala na większą elastyczność w przyszłości.

Nowe miejsce pracy musi być dostosowane do wirtualnej łączności. Dźwiękoszczelna przestrzeń do prowadzenia wideokonferencji zapewnia że pozostałe "fajne" przestrzenie pozostaną ciche, co pozwoli pracownikom skupić się na swojej pracy.

Aby zapewnić udane miejsce pracy, należy zadbać o odpowiednią liczbę budek telefonicznych w celu sprostania zapotrzebowaniu na zamknięte przestrzenie do rozmów.

Przestrzenie te są przystosowane do prowadzenia wideokonferencji i wyposażone w biurko do pracy siedzącej lub stojącej, ergonomiczne krzesło, tło w postaci zielonego ekranu, panele ściennie pochłaniające dźwięk oraz regulowane oświetlenie. Dzięki szklanym drzwiom i oknom zawsze można łatwo znaleźć wolne miejsce na szybką rozmowę.

BUDKI TELEFONICZNE - WIZUALIZACJE



Boehringer Ingelheim



Alorica



WELLNESS ROOM MIEJSCE DO ODPOCZYNKU



Miejsce, w którym można odpocząć



Najbardziej intymna przestrzeń w biurze



Bezpieczna, integracyjna przestrzeń



Aby nowe miejsce pracy było dobrze wyposażone, powinno zapewniać przestrzeń do odpoczynku psychicznego, takie jak pokój odnowy biologicznej.

Pokój Wellness jest najbardziej intymną przestrzenią w biurze, zaprojektowaną z myślą o wellness, komforcie i bezpieczeństwie. Jest to miejsce, w którym można odpocząć od stymulacji związanej z pracą, z miękkimi ścianami pokrytymi tkaniną, łóżkiem dziennym, przyciemnionym oświetleniem i dostosowaną muzyką do otoczenia.

Po długim okresie pracy zdalnej, niektórzy pracownicy mogą potrzebować czasu na ponowne przystosowanie się do aktywnego środowiska biurowego. Pokój odnowy biologicznej to bezpieczna, integracyjna przestrzeń, która może być wykorzystywana przez wszystkich, niezależnie od tego, czy chodzi o medytację, modlitwę czy szybką drzemkę.

WELLNESS ROOM - WIZUALIZACJE



Revolut



EWL



Boehringer Ingelheim

PODSUMOWANIE

Żadne, nawet najbardziej imponujące i ekskluzywne biuro samo w sobie nie gwarantuje sukcesu firmy. Istnieje wiele czynników, które wpływają na osiągnięcie zamierzonych rezultatów, a jednym z kluczowych elementów jest odpowiednio zaprojektowana przestrzeń, która stanowi wspólne środowisko dla wszystkich pracowników.

W Brookfield Partners już dawno postawiliśmy sobie za cel tworzenie "efektywnych" miejsc pracy. Rozumiemy, że potrzeby każdej firmy są unikalne i jak bardzo istotne jest poznanie indywidualnych wymagań.

Dzięki dokładnej analizie struktury danej firmy oraz podziałowi pracowników na określone grupy jesteśmy w stanie lepiej zrozumieć potrzeby tej organizacji. Na podstawie zebranych informacji jesteśmy w stanie przekształcić przestrzeń biurową w praktycznie gotowe do użytku biura, dopasowane do konkretnych potrzeb pracowników. Sposób, w jaki organizacje podejdu do implementacji różnych elementów w nowej przestrzeni pracy, będzie zróżnicowany, a niektóre typy pomieszczeń okażą się bardziej wartościowe lub istotne niż inne.

Najważniejsze jest zrozumienie kluczowych czynników wpływających na miejsce pracy, takich jak współpraca, spontaniczne spotkania oraz integracja z lokalną społecznością i kulturą. Ponadto, należy uwzględnić różne typy pracowników posiadających zróżnicowane potrzeby. To ważny pierwszy krok w procesie odkrywania optymalnego rozwiązania.

Poprzez dokładne badania i wizje, współpracujemy z naszymi klientami, aby określić najlepsze proporcje lub mieszankę przestrzeni, która pozwoli na osiągnięcie ich celów.

Naszym celem jest zapewnienie efektywnego środowiska pracy, które sprzyja innowacyjności, współpracy i produktywności.

Dane kontaktowe

Brookfield Partners Sp. z o.o.
Prosta 20, 00-850 Warszawa
22 243 04 88

www.brookfield.pl
www.officelist.pl
info@brookfield.pl
